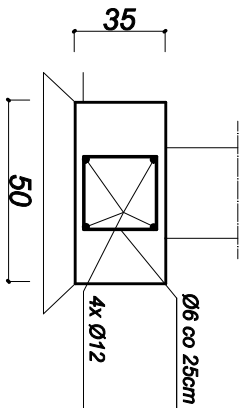
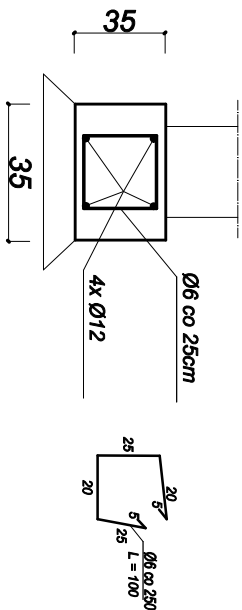


Lawa fundamentowa L1
skala 1:25



Lawa fundamentowa L2
skala 1:25



OBJEKT: SZALNIE SPORTOWE		ADRES: STARONOWICE DOLNE GM. GRODKÓW dz. nr		SKALA: 1:100
Tytuł rysunku: RZUT FUNDAMENTÓW				NR RYS.: K 1
ZAKRES PRAC:	INŻ. I WZMUSKO PROJEKTANTA	SPECJALNOŚĆ:	NR UPRRAWNIENI:	DATA:
PROJEKT	inż. Sławomir Wójcicki	Konstrukcja	179/82/Op	LUTY
OPRACOWANIE				2018 R.
SPRAWDZENIE	mgr inż. arch. Ewa Berthold-Mojewska	Konstrukcja	210/92/Op	